

dne **26. 8. 2022** od **7:30** do **15:30** hodin

Plánovaná odstávka zahrnuje tyto lokality:**Jestřabí v Krkonoších (okres Semily)**část obce **Jestřabí v Krkonoších**

č. p. 52, 62, 87, 95, 97

č. ev. 2, 15, 21

část obce **Roudnice**

č. p. 1, 2, 3, 17, 34, 42, 51, 57, 68, 69, 70, 79, 85

kat. území **Roudnice v Krkonoších** (kód **659045**): parcelní č. 3/3, 133, 156, 265/3, 278/4kat. území **Jestřabí v Krkonoších** (kód **659029**): parcelní č. 3/2**Vítkovice (okres Semily)**

č. p. 2-8, 11, 17, 41, 54, 109, 158, 162, 163, 165, 218, 223, 227, 232, 275, 276, 296, 299, 346, 393, 417

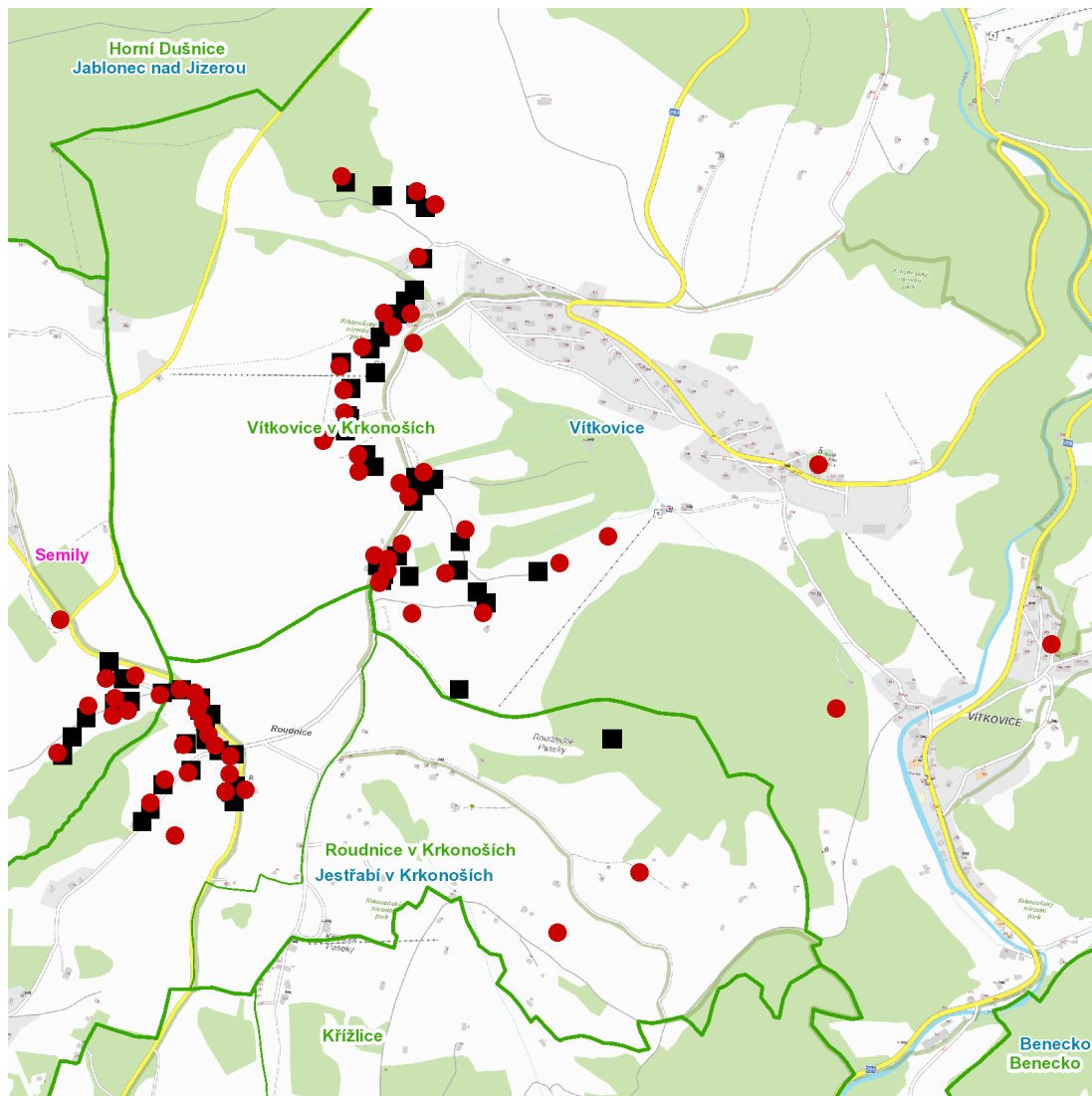
kat. území **Vítkovice v Krkonoších** (kód **783129**): parcelní č. 5/4, 21/1, 96/5, 148, 270/5, 576, 670

UPOZORNĚNÍ

Dotčené zařízení distribuční soustavy je nutné i v době odstávky považovat za zařízení pod napětím, a proto vás žádáme o dodržení všech zásad bezpečnosti a provedení opatření potřebných k zamezení případných škod na zdraví a majetku. | Provozovatelé výroben elektřiny jsou povinni zajistit přerušení dodávky elektřiny z výroby do vypnutého úseku distribuční soustavy.

NEJDE VÁM ELEKTŘINA...

TIP: Registrujte se zdarma na www.cezdistribuce.cz/sluzba a informace o odstávkách elektřiny budete dostávat e-mailem nebo SMS. U poruch zasíláme SMS s předpokládanou dobou obnovení dodávek. | Aktuální stav dodávek elektřiny na konkrétní adrese zjistíte snadno, rychle a bez registrace na portále **Bez Štávy** (www.bezstavy.cz).

dne **26. 8. 2022** od **7:30** do **15:30** hodin**Orientační mapový podklad odstávkou dotčených lokalit****VYSVĚTLIVKY**

- – adresy dotčené odstávkou elektřiny
- – místa připojení k elektrické síti dotčená odstávkou

INFORMACE ZASLÁNA

IDDS: 4gvasyk (Obec Jestřabí v Krkonoších)

IDDS: 7mtbfp5 (Obec Vítkovice)